



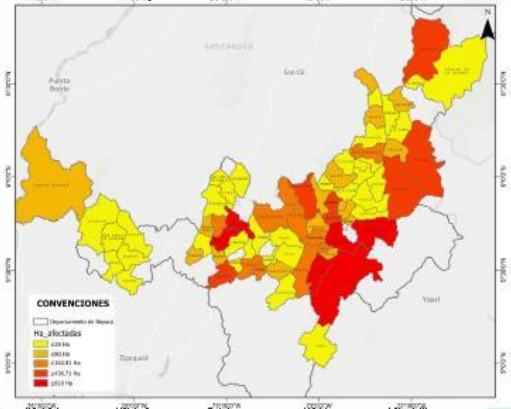
CONTEXTO ICV

A escalamundial, más de dos tercios de los incendios descontrolados entre 2001 y 2018 se produjeron en África. Las áreas quemadas más extensas (más de 500 millones de hectáreas) se encontraban en África Oriental y Meridional, África Occidental y Central, Oceanía (principalmente Australia), Norte de África y Sudamérica. Dado que los crecientes efectos del cambio climático y el cambio de uso de la tierra provocan que los incendios descontrolados sean más frecuentes e intensos, se estima que los incendios extremos podrían aumentar en todo el mundo hasta un 14 por ciento en 2030. ONU, 2023

En Colombia De acuerdo con la Unidad Nacional para la Gestión del Riesgo de Desastres (UNGRD), el incendio forestal es el fuego sobre la cobertura vegetal que causa perturbaciones ecológicas y afecta o destruye una extensión superior a 5.000 metros cuadrados. Este puede darse en una zona urbana o rural y, **según esta misma entidad, 95 % de los incendios en Colombia son causados por el ser humano.**

En áreas protegidas, el más afectado es El Santuario de Fauna y Flora de Iguaque con una afectación de 800 Ha, mientras que para los complejos de páramo el más afectado es el **complejo de páramos de Tota Bijagal-Mamapacha** con 942.59 Ha.

Municipios de la jurisdicción en los que se presentaron incendios de cobertura vegetal en el periodo 2013-2023



Entre los municipios más impactados se encuentran **Villa de Leyva** con 810 hectáreas afectadas, seguido por **Aquitania** con 613,32 y **Sogamoso** con 537,47 hectáreas. Otros municipios como Mongua, Floresta y Nobsa también presentan altos niveles de afectación, con 514,71, 436,71 y 430,6 hectáreas respectivamente.



TOTAL DE HECTÁREAS AFECTADAS POR AÑO (8051.8 Ha)

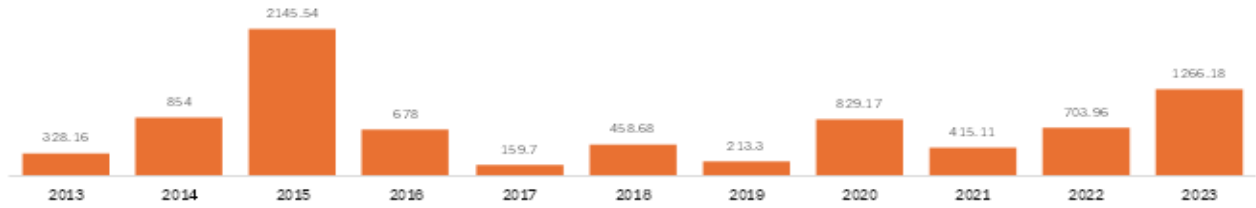


Figura 2. Hectáreas afectadas por año en el periodo 2013-2023. Fuente: Sistema Nacional de Información Forestal SNIF – SIAC Sistema de Información Ambiental de Colombia

Las causas de los incendios de cobertura vegetal son variadas, más del 20% de las causas han sido por medio antrópico lo que equivale a 1.611 Ha afectadas en el periodo 2013-2023 y más del 79% de causas permanecen sin definir o en clasificaciones como otros que no dan información clara. Estos no solo afectan la cobertura vegetal, sino que también tienen consecuencias en la calidad del suelo, la disponibilidad de agua y la biodiversidad de la región. Además, la falta de identificación de las causas y de los responsables limita la capacidad de acción de Corpoboyacá en la prevención y mitigación de los incendios.



Figura 4. Causas de incendio clasificadas en el periodo 2013-2023. Fuente: Sistema Nacional de Información Forestal SNIF – SIAC Sistema de Información Ambiental de Colombia



Figura 5. Tipos de incendio clasificadas en el periodo 2013-2023. Fuente: Sistema Nacional de Información Forestal SNIF – SIAC Sistema de Información Ambiental de Colombia